

Caractéristiques Détaillées

ROUES

Modèles	Jantes	Pneumatiques	Pressions de gonflage (bar)	
			Avant	Arrière
3 portes				
306 XS 2.0 HDi	6 J 15	195/55 R 15	2,5	2,5
306 XS 2.0 HDi pack clim				
306 XS 2.0 HDi Premium				
306 Eden Park 2.0 HDi	5,5 J 14 tôle	185/65 R 14	2,4	2,4
306 XS Pack 2.0 HDi				
306 XS/D Turbo 2.0 HDi				
4 portes				
306 XT 2.0 HDi	6 J 15	195/55 R 15	2,5	2,5
306 XT Pack 2.0 HDi				
306 Symbio 2.0 HDi	5,5 J 14 tôle	185/65 R 14	2,5	2,5
306 Cashmere 2.0 HDi				
5 portes				
306 XT 2.0 HDi	6 J 15	195/55 R 15	2,5	2,5
306 XT Pack 2.0 HDi				
306 Norwest 2.0 HDi				
306 Eden Park 2.0 HDi				
306 Symbio 2.0 HDi	5,5 J 14 tôle	185/65 R 14	2,4	2,4
306 Cashmere 2.0 HDi				
306 XS/D Turbo 2.0 HDi				
Break				
306 XT 2.0 HDi	6 J 15	195/55 R 15	2,5	2,5
306 XT Pack 2.0 HDi				
306 Norwest 2.0 HDi				
306 Eden Park 2.0 HDi				
306 Champion U.S.A 2.0 HDi	5,5 J 14 tôle	185/65 R 14	2,4	2,4
306 Symbio 2.0 HDi				
306 Cashmere 2.0 HDi				

PERFORMANCES

VITESSES MAXI

Version 3 portes : 180 km/h.
 Version 4 portes : 182 km/h.
 Version 5 portes : 180 km/h.
 Version break : 181 km/h.

CONSOMMATIONS CONVENTIONNELLES (l/100 km)

Type véhicule	urbain	Extra urbain	mixte
moteur DW10 TD (tous types).....	6,9	4,3	5,2
moteur DW10 TD (HDi 3 portes).....	7,2	4,4	5,4

CLIMATISATION

COMPRESSEUR

Compresseur à cylindrée variable et à 7 pistons, entraîné depuis le vilebrequin par une courroie multipiste commune à tous les accessoires. Il est fixé à l'avant du moteur, sur le carter inférieur.
 Marque et type : Sanden SD 7V 16.

CIRCUIT FRIGORIFIQUE

Capacité : non communiquée.
 Préconisation : fluide frigorigène R134a.

Conseils Pratiques

PLANCHE DE BORD

Dépose-repose de la planche de bord

DÉPOSE

- Déposer les modules d'airbag côté conducteur et passager en respectant les consignes de sécurité (voir opération concernée).
- Débrancher la batterie.
- Dans le compartiment moteur, dégager la boule du câble de compteur de son logement en tirant d'un coup sec.
- Placer les roues en position ligne droite.
- Repérer la position du volant.
- Dévisser l'écrou de fixation du volant sur la colonne de direction.
- Déposer le volant.
- Dévisser les deux vis de fixation de la colonne de direction et la laisser descendre.
- Déposer le combiné d'instruments (voir opération concernée au chapitre "EQUIPEMENT ÉLECTRIQUE").
- Déposer les deux demi-coquilles de la colonne de direction.
- Débrancher les connecteurs des commodos.
- Déposer les trois vis de fixation du support de commodos sur la colonne de direction.
- Déposer le support de commodos.
- Dégager l'autoradio, débrancher ses connecteurs électriques puis le déposer.
- Déposer l'enjoliveur des interrupteurs de la façade centrale.
- Dévisser les vis de fixation de la montre.
- Dégager la montre et débrancher son connecteur électrique.
- Déposer la montre.
- Débrancher les connecteurs électriques des interrupteurs de commande situés sur la partie inférieure de la façade centrale.

- Dévisser les deux écrous de fixation de la façade centrale sur la planche de bord (accessible par derrière).
- Déposer les deux vis de fixation de la façade centrale.
- Dévisser les vis de fixation de l'ouïe double de ventilation et la déposer.
- Dévisser les deux vis situées de chaque côté du cache inférieur de la façade centrale et le déposer.
- Dévisser les quatre vis de fixation du bloc de commande du chauffage.

Dans le compartiment moteur

- Déposer le mécanisme d'essuie-vitre avant (voir opération concernée au chapitre "EQUIPEMENT ÉLECTRIQUE").
- Déposer l'obturateur de la vis de fixation du couvercle du connecteur multiple.
- Dévisser la vis de fixation du couvercle.
- Déposer le couvercle.
- Débrancher le connecteur multiple.
- Dévisser les deux vis de fixation du connecteur multiple et le pousser légèrement vers l'intérieur du véhicule.
- Dévisser les trois vis de fixation de la planche de bord sur le tablier.

Dans l'habitacle

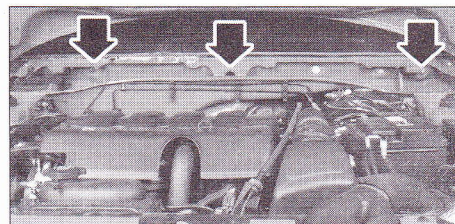
- Si monté, déposer le vide poche supérieur du côté droit.
- Déposer les garnissages inférieurs droit et gauche de la planche de bord.
- Du côté gauche de la planche de bord, dévisser l'écrou de fixation de la tresse de mise à la masse.
- Débrancher également le (ou les) suivant les versions connecteur(s) électrique(s) situé(s) vers cette tresse de mise à la masse.

EN BREF

Pour la dépose et la repose de la planche de bord, un connecteur électrique est situé dans un compartiment du support de la colonne de direction.

Le moteur de soufflerie se dépose par le dessous du bloc de chauffage. Cette opération ne nécessite pas la dépose de la planche de bord.

Vis de fixation de la planche de bord sur le tablier



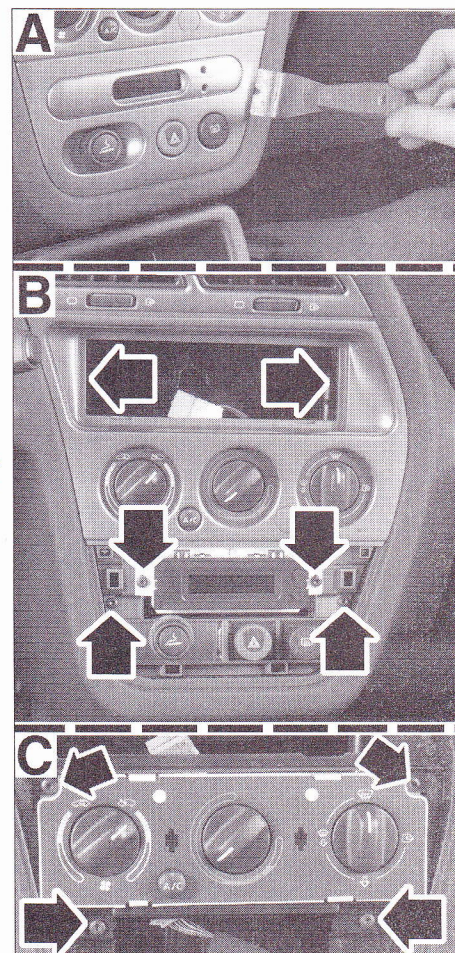
- Débrancher les connecteurs du contacteur de démarrage.
- Du côté gauche, déposer la petite canalisation de chauffage reliant l'ouïe gauche et la canalisation centrale.
- Du côté droit, la canalisation de chauffage reliant les ouïes supérieures.
- Débrancher les deux connecteurs du moteurs de chauffage (située en bas à droite bloc de chauffage).
- Débrancher le connecteur électrique situé dans un compartiment du support de la colonne de direction, au niveau du tablier.

Attention : pour débrancher ce connecteur, il peut être nécessaire de dégager légèrement la planche de bord.

- Dévisser les vis de fixation de la planche de bord situées en dessous de celle-ci à gauche, au milieu, au niveau de la boîte à gants et à droite.
- Déposer la planche de bord en la tirant vers soi. Procéder doucement et vérifier que tous les connecteurs électriques soient débranchés.



Dépose de l'autoradio avec l'outil approprié.



Dépose de la façade centrale.

REPOSE

• Procéder dans l'ordre inverse de la dépose en respectant les points suivants :

- Avant de reposer complètement la planche de bord, rebrancher le connecteur électrique situé dans un compartiment du support de la colonne de direction.
- Vérifier que tous les organes déposés ou déconnectés fonctionnent.
- Contrôler le centrage correct du volant.

Dépose-repose de la façade centrale

DÉPOSE

- Couper le contact.

- Dégager l'autoradio, débrancher ses connecteurs électriques puis le déposer.
- Déposer l'enjoliveur des interrupteurs de la façade centrale.
- Dévisser les deux écrous de fixation de la façade centrale sur la planche de bord.
- Déposer les deux fixations de la façade centrale.
- Dégager la montre et débrancher son connecteur électrique.
- Déposer les interrupteurs de façade.
- Déposer la façade.

REPOSE

La repose ne présente pas de difficultés particulières, procéder dans l'ordre inverse de la dépose.

CLIMATISATION

Dépose-repose du compresseur

- Procéder à la dépose de la courroie d'accessoires (voir opération concernée au chapitre "EQUIPEMENT ÉLECTRIQUE").
- Vidanger le circuit frigorifique.
- Déposer le galet tendeur.
- Déposer la vis pour débrancher les raccords d'entrée et de sortie du compresseur.
- Prévoir l'obturation des orifices laissés libres.

- Débrancher l'alimentation électrique du compresseur.
- Déposer les vis de fixation du compresseur et déposer celui-ci.

- Pour la repose, procéder dans l'ordre inverse de la dépose en respectant les points suivants :
 - Remplacer tous les joints d'étanchéité.
 - Remplacer l'huile du compresseur puis procéder au remplissage du circuit frigorifique.

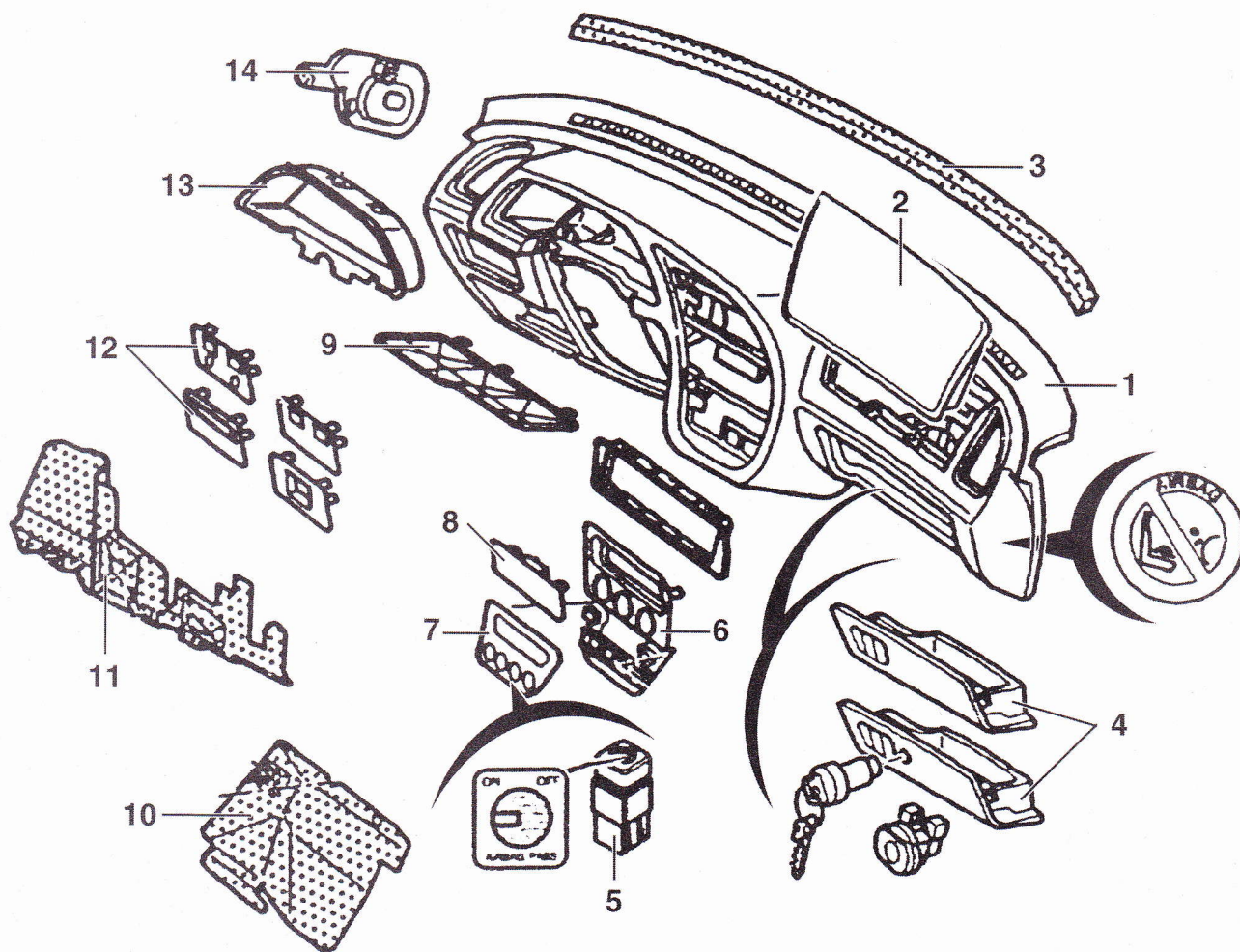


PLANCHE DE BORD

1. Revêtement de planche de bord - 2. Module d'airbag passager - 3. Joint - 4. Boîte à gants - 5. Verrouilleur/déverrouilleur d'airbag passager - 7. Façade inférieure - 8. Cache - 9. Cache inférieur gauche - 10. Insonorisant inférieur droit - 11. Insonorisant inférieur gauche - 12. Platines-interrupteurs - 13. Encadrement de combiné d'instruments - 14. Support.

SACS GONFLABLES (AIRBAG)

Consignes de sécurité

Le sac gonflable est un dispositif soumis à la législation concernant les explosifs, classé selon les lois en vigueur dans chaque pays. Il est donc important que le personnel effectuant une intervention sur ces dispositifs observe les normes de sécurité suivantes.

Important : pour tous travaux sur la planche de bord, la colonne de direction, les sièges avant, le système centralisé sacs gonflables et ceintures ou pour tous travaux spécifiques de soudure ou de débosselage, mettre hors service le système centralisé sacs gonflables et ceintures.

- Le module de volant et le module de planche de bord doivent toujours être débranchés avant utilisation d'instruments de mesure, ohmmètre ou autre, pour contrôler les composants et les fils électriques.
- Aucun type de mesure ne doit être effectué sur les modules de volant et de planche de bord.
- La réparation ou la jonction des fils électriques est absolument interdite.

Précautions à prendre

- Ne pas débrancher la batterie moteur tournant et le calculateur contact mis.
- Avant de rebrancher un connecteur, vérifier l'état des différents contacts, la présence du joint d'étanchéité et l'état du verrouillage mécanique.

Mise hors service

- Couper le contact.
- Mettre à l'arrêt les accessoires équipés de microprocesseurs.
- Débrancher le câble négatif de la batterie, protéger le câble et la borne négative pour éviter tout contact.
- Déposer la console de plancher et débrancher le connecteur du calculateur d'airbag.

Mise en service

L'environnement des sacs gonflables et des ceintures pyrotechniques doit être libre, sans objets ni occupants.

- Contact coupé, brancher le connecteur.
- Brancher le câble négatif de la batterie.
- Côté conducteur, porte ouverte, mettre le contact tout en dégageant la zone de déploiement.
- Contrôler le bon fonctionnement du témoin lumineux dans le combiné, il doit s'éteindre six secondes après la mise du contact.

Important :

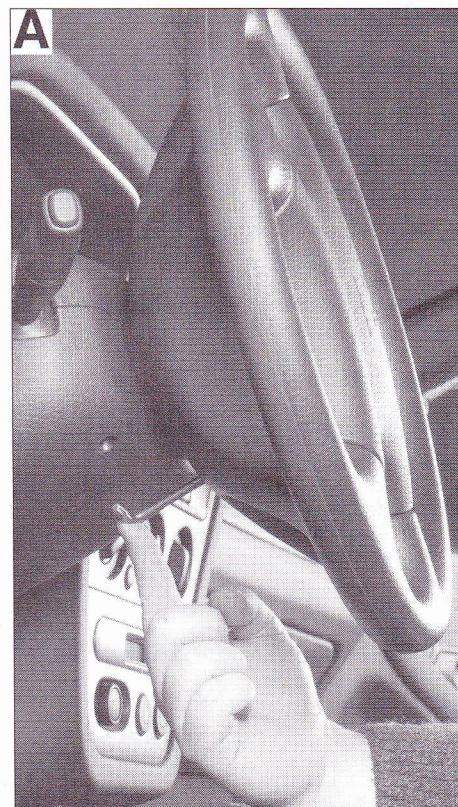
- Le coussin est un élément périssable, vérifier qu'il n'excède pas 10 ans à compter de la date de 1^{re} mise en circulation.
- S'il y a eu remplacement de l'élément, vérifier que la date de fin de validité inscrite au carnet " conditions de garantie et contrôles périodiques " ne soit pas en dépassement.
- Détruire le coussin avant de diriger le véhicule à la casse en suivant la gamme des opérations " mise au rebut ".

Dépose-repose du module côté conducteur

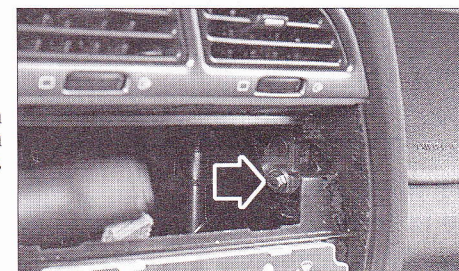
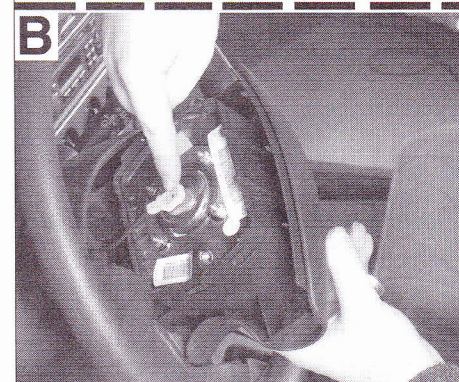
- Mettre hors service le système.
- Déposer le coussin gonflable.

Dépose-repose du module côté passager

- Mettre hors service le système.
- Déposer l'autoradio.
- Desserrer puis dévisser la vis de fixation.
- Tirer sur le mécanisme pour déverrouiller le doigt de maintien du module et le maintenir dans cette position.
- A l'aide d'un tournevis plat, soulever le module pour le dégager de son logement sur la planche de bord.
- Débrancher le connecteur et déposer le module.
- Pour la repose, procéder dans l'ordre inverse de la dépose.
- Remettre en service le système.



Dépose de l'airbag côté conducteur.
A. Vis de fixation du module sur le volant – B. connecteur sur module.



Implantation de la vis de fixation de l'airbag passager.